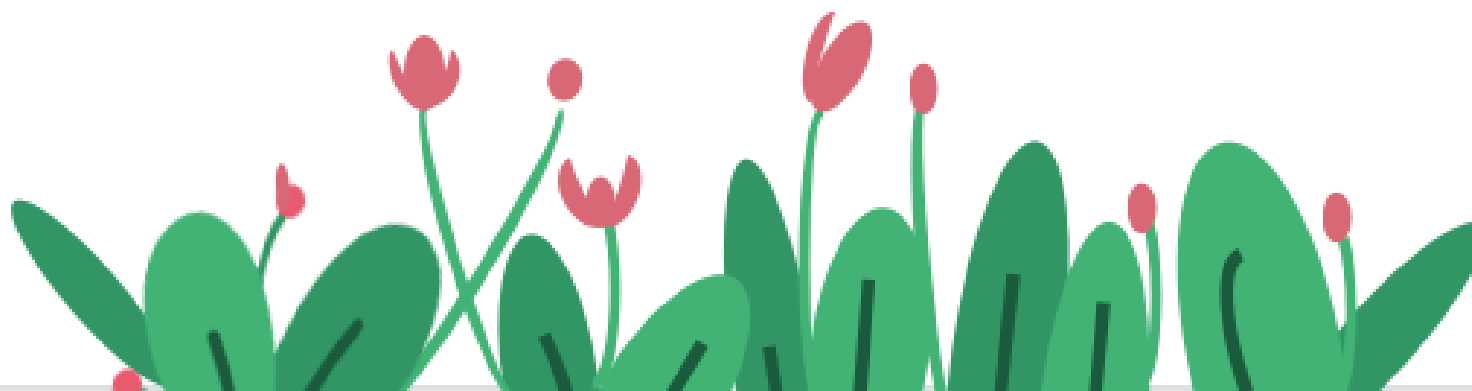




肿瘤病人电子病历记录指南

Cancer Patient Record Guide

制作人：Rainer





目录

PART ONE

表格总览

PART TWO

治疗过程记录说明

PART THREE

服药和体征记录说明

PART FOUR

血液检查记录说明

PART FIVE

影像学检查结果记录说明





PART ONE

表格总览





| A | B | C | D | E | F | G | H |
|----|--------------------|------|--|---|---|------|---|
| 1 | 时间 | 治疗方式 | 体感反馈 | 肿瘤标志物 | 肿瘤大小 | 结论 | |
| 2 | 2022.5.26-2022.6.8 | 易瑞沙 | 期间一直午后低热，除第一次和第二次服药时感受到肺部隐痛外，其余时间无感觉，也没有副作用。发烧时，膝关节疼痛加剧。 | CEA: 5.31->4.54 PGI: 92.25-78.79 CA199: 205.9->312.6 CA125: 925->922.6 铁蛋白: 845.6->855 C反应蛋白: 102.35->116.77 | 原发灶: 3.6x7.0 cm 转移灶: 3.2 cm 肿瘤大小无变化 | 部分有效 | |
| 3 | | | | | | | |
| 4 | | | | | | | |
| 5 | | | | | | | |
| 6 | | | | | | | |
| 7 | | | | | | | |
| 8 | | | | | | | |
| 9 | | | | | | | |
| 10 | | | | | | | |

治疗过程记录

| A | B | C | D | E | F | G | H | I | J | K | L | M | N | O | P | Q | R | S | T | U |
|-------------------------|-----------|-----------|-----------|---|---|---|---|---|---|---|---|---|---|---|---|---|---|---|---|---|
| 肿瘤标志物 | 参考值 下限 | 参考值 上限 | 2022/5/18 | | | | | | | | | | | | | | | | | |
| 胃泌素释放肽前体 (PgI) | 0 | 68 | 85 | | | | | | | | | | | | | | | | | |
| 糖类抗原 CA19-9 | 0 | 30 | 65 | | | | | | | | | | | | | | | | | |
| 糖类抗原 CA125 | 0 | 35 | 65 | | | | | | | | | | | | | | | | | |
| 糖类抗原 CA724 | 0 | 6.96 | 65 | | | | | | | | | | | | | | | | | |
| 神经氨酸酶 特异性 化酶(NSE) | 0 | 16.3 | 65 | | | | | | | | | | | | | | | | | |
| 总前列腺 特异性抗原 | 0 | 4 | 65 | | | | | | | | | | | | | | | | | |
| 游离/总前 列腺特异性 抗原 | 15 | 83 | 65 | | | | | | | | | | | | | | | | | |
| 游离前列腺 特异性抗原 | 0 | 0.93 | 65 | | | | | | | | | | | | | | | | | |
| 甲胎蛋白 | 0 | 7 | 65 | | | | | | | | | | | | | | | | | |
| 癌胚抗原 | 0 | 5 | 65 | | | | | | | | | | | | | | | | | |
| 癌胚抗原 细胞癌抗原 | 0 | 1.5 | 65 | | | | | | | | | | | | | | | | | |
| Cyfra21-1 | 0 | 3.3 | 65 | | | | | | | | | | | | | | | | | |
| 甲状腺球蛋白 (Tg) | 0 | 4 | 65 | | | | | | | | | | | | | | | | | |
| 铁蛋白 (Ferritin) | 4.63 | 214.7 | 65 | | | | | | | | | | | | | | | | | |
| 糖类抗原 CA153 | 0 | 24 | 65 | | | | | | | | | | | | | | | | | |
| 糖类抗原 CA153 | 0 | 24 | 65 | | | | | | | | | | | | | | | | | |

血液检查记录

| A | B | C | D | E | F | G | H | I | J | K |
|----|------|-----------|-----------|-----------|-----------|-----------|-----------|-----------|---|---|
| 1 | 日期 | 2022年9月2日 | 2022年9月3日 | 2022年9月4日 | 2022年9月5日 | 2022年9月6日 | 2022年9月7日 | 2022年9月8日 | 2 | |
| 2 | 治疗 | 卡铂+顺铂化疗 | | | | | | | | |
| 3 | 不适症状 | 恶心、呕吐 | | | | | | | | |
| 4 | 服药记录 | 头痛缓解 | 早晚各一粒 | | | | | | | |
| 5 | | 一天两次 | | | | | | | | |
| 6 | | 早上一粒12mg | | | | | | | | |
| 7 | | | | | | | | | | |
| 8 | | | | | | | | | | |
| 9 | 血压 | 上午 | 高压 | 115 | | | | | | |
| 10 | | 低压 | 75 | | | | | | | |
| 11 | | 中午 | 高压 | 115 | | | | | | |
| 12 | | 低压 | 75 | | | | | | | |
| 13 | | 晚上 | 高压 | 95 | | | | | | |
| 14 | | 低压 | 65 | | | | | | | |
| 15 | 体温记录 | 早上 | 37.5 | 37.5 | | | | | | |
| 16 | | 中午 | 37.5 | 37.5 | | | | | | |
| 17 | | 下午 | 37.5 | 37.5 | | | | | | |
| 18 | | 晚上 | 37.5 | 37.5 | | | | | | |
| 19 | 体重 | | | | | | | | | |

服药和体征记录

| A | B | C | D | E | F | G | H | I | J | K | L | M | N | O | P | Q | R | S | T | U |
|----|----------|---|---|---|---|---|---|---|---|---|---|---|---|---|---|---|---|---|---|---|
| 1 | EXPLORER | | | | | | | | | | | | | | | | | | | |
| 2 | | | | | | | | | | | | | | | | | | | | |
| 3 | | | | | | | | | | | | | | | | | | | | |
| 4 | | | | | | | | | | | | | | | | | | | | |
| 5 | | | | | | | | | | | | | | | | | | | | |
| 6 | | | | | | | | | | | | | | | | | | | | |
| 7 | | | | | | | | | | | | | | | | | | | | |
| 8 | | | | | | | | | | | | | | | | | | | | |
| 9 | | | | | | | | | | | | | | | | | | | | |
| 10 | | | | | | | | | | | | | | | | | | | | |
| 11 | | | | | | | | | | | | | | | | | | | | |
| 12 | | | | | | | | | | | | | | | | | | | | |
| 13 | | | | | | | | | | | | | | | | | | | | |
| 14 | | | | | | | | | | | | | | | | | | | | |
| 15 | | | | | | | | | | | | | | | | | | | | |
| 16 | | | | | | | | | | | | | | | | | | | | |
| 17 | | | | | | | | | | | | | | | | | | | | |
| 18 | | | | | | | | | | | | | | | | | | | | |
| 19 | | | | | | | | | | | | | | | | | | | | |
| 20 | | | | | | | | | | | | | | | | | | | | |

影像学检查记录



PART TWO

治疗过程记录说明



治疗过程记录说明



| | A | B | C | D | E | F | G | H |
|----|--------------------|------|--|---|---|------|---|---|
| 1 | 时间 | 治疗方式 | 体感反馈 | 肿瘤标志物 | 肿瘤大小 | 结论 | | |
| 2 | 2022.5.26~2022.6.8 | 易瑞沙 | 期间一直午后低热。除第一次和第二次服药时感受到肺部隐痛外，其余时间无感觉，也没有副作用。发烧时，膝关节疼痛加剧。 | CEA: 5.31->4.54 PGI: 92.25-78.79 CA199: 205.8->312.6 CA125: 925->922.6 铁蛋白: 845.6->855 C反应蛋白: 102.35->116.77 | 原发灶: 3.6x7.0 cm 转移灶: 3.2 cm 肿瘤大小无变化 | 部分有效 | | |
| 3 | | | | | | | | |
| 4 | | | | | | | | |
| 5 | | | | | | | | |
| 6 | | | | | | | | |
| 7 | | | | | | | | |
| 8 | | | | | | | | |
| 9 | | | | | | | | |
| 10 | | | | | | | | |

- 病友朋友可参照样例进行修改和填写。
- 肿瘤标志物变化：主要记录异常肿瘤标志物变化情况即可。
- 肿瘤大小变化：主要依据CT检查结果进行填写，如未复查CT可写未复查。
- 结论：如果肿瘤大小明显缩小，或者肿瘤标志物大幅降低，则此方案可被评为有效。



PART THREE

服药和体征记录说明





PART FOUR

血液检查结果记录说明



服药和体征记录说明



| A | B | C | D | E | F | G | H | I | J | K | L | M | N | O | P | Q | R | S | T | U |
|-----------------|-----------|-----------|-----------|---|---|---|---|---|---|---|---|---|---|---|---|---|---|---|---|---|
| 肿瘤标志物 | 参考值 下限 | 参考值 上限 | 2022/5/18 | | | | | | | | | | | | | | | | | |
| 胃泌素释放肽前体 (PGI) | 0 | 68 | 80 | 0 | | | | | | | | | | | | | | | | |
| 糖类抗原 CA19-9 | 0 | 30 | 50 | | | | | | | | | | | | | | | | | |
| 糖类抗原 CA125 | 0 | 35 | 50 | | | | | | | | | | | | | | | | | |
| 糖类抗原 CA724 | 0 | 6.96 | 7 | | | | | | | | | | | | | | | | | |
| 神经元特异性烯醇化酶(NSE) | 0 | 16.3 | | | | | | | | | | | | | | | | | | |
| 总前列腺特异抗原 | 0 | 4 | | | | | | | | | | | | | | | | | | |
| 游离/总前列腺特异性抗原 | 15 | 83 | | | | | | | | | | | | | | | | | | |
| 游离前列腺特异性抗原 | 0 | 0.93 | | | | | | | | | | | | | | | | | | |
| 甲胎蛋白 | 0 | 7 | | | | | | | | | | | | | | | | | | |
| 癌胚抗原 | 0 | 5 | | | | | | | | | | | | | | | | | | |
| 鳞状上皮细胞癌抗原 | 0 | 1.5 | | | | | | | | | | | | | | | | | | |
| Cyfra21-1 | 0 | 3.3 | | | | | | | | | | | | | | | | | | |
| 甲状腺球蛋白 (Tg) | 0 | 4 | | | | | | | | | | | | | | | | | | |
| 铁蛋白 (Ferritin) | 4.63 | 214.7 | | | | | | | | | | | | | | | | | | |
| 糖类抗原 CA153 | 0 | 24 | | | | | | | | | | | | | | | | | | |
| 糖类抗原 CA50 | | | | | | | | | | | | | | | | | | | | |

- 患者在使用前，需要将相关检查项目的上限和下限填入B和C列。
- 当患者根据检查结果在记录列填入相关数值时，超过正常范围的检查项目会显示红色。
- 注意：不同医院的检查结果正常范围的上下限是不同的，所以最好在同一家医院定期复查。



PART FIVE

影像学检查记录说明



服药和体征记录说明



EXPLORER

PID: C026258 2022/05/16 UNITED 联合 IMAGING

- 患者可以将影像学检查结果和检查报告照片粘贴入相应的sheet内。
- 下面红框内容就是其他类型的检查结果存档位置，患者可根据实际情况删减。

治疗记录 服药和体温血压记录 血液检查结果 CT扫描结果 MR扫描结果 胃镜结果 超声检查结果 病理检查报告 骨扫描结果 PET-CT结果 ... +

肿瘤患者定期复查项目推荐



一、肿瘤标志物15项：（每月检查）

- 1、癌胚抗原(CEA)、
- 2、糖类抗原(CA199)
- 3、糖类抗原(CA125)
- 4、糖类抗原 (CA153)
- 5、神经元烯醇化酶(NSE)
- 6、细胞角蛋白19片(CA211)
- 7、鳞状细胞癌抗原 (SCC)
- 8、铁蛋白 (Ferritin)
- 9、甲胎蛋白(AFP)
- 10、糖类抗原(CA242)
- 11、胃泌素释放肽前体(胃蛋白酶原1(PGI)
- 12、糖类抗原(CA724)
- 13、糖类抗原(CA50)
- 14、甲状腺球蛋白 (Tg)
- 15、(男士)前列腺特异抗原(PSA)
(女士)人绒毛膜促性腺激素

二、血常规 + CRP\c反应蛋白 + SAA血清淀粉样蛋白A（每月检查，含铂类化疗病人两周一次）

（SSA一般是给小孩测的判断是否是病毒感染的指标，建议有条件就查。此项检查可以采用指尖血。这两个炎症指标可以帮助我们判断病人是否有细菌和病毒感染。）

三、肝肾功能 + AMY淀粉酶 + LIP脂肪酶 + 6项电解质（钾，钠，磷，镁，钙，氯）（每月检查）

（吃靶向药和化疗一定要密切关注肝肾功能，很多药物是通过肝肾代谢）

四、凝血功能（主要看D二聚体高不高，是否有血栓风险。化疗和吃抗血管生成类病友每个月复查，其他病友可三个月查一次。）

五、肺部CT（每三个月复查一次，如果肿瘤标志物正常且稳定，可以拉长到半年甚至一年）

六、脑部核磁MR（有脑转移病人，稳定期三个月复查一次）

七、腹部彩超（肝胆胰脾肾）（有腹部转移病人，稳定期三个月复查一次）

八、腹部，腰椎，髌关节CT（有骨转移病人示转移灶情况复查，稳定期三到六个月复查一次）



谢谢！

制作人：Rainer

